



石崎製作所からのお知らせ

今後 展示会出展のスケジュール

日程：10月4日(木)5日(金)6日(土)  
場所：愛知県名古屋市吹上ホール  
第29回愛知管工機材・設備総合展



日程：11月20日(火)21日(水)22日(木)  
場所：東京ビックサイト 東2,3ホール

第15回 中小企業による国内最大級のトレードショー

産業交流展2012

出展分野 情報 環境 医療・福祉 機械・金属



11/20(火)21(水)22(木) 東京ビックサイト 東2・3ホール  
10:00～17:00 入場無料

TOKYO INTERNATIONAL  
INDUSTRY EXHIBITION 2012

◇展示会は“お客様の五感”が大切◇

梅雨明け直前の蒸し暑さ、体力をジワジワと消耗させる時期ですが皆様いかがお過ごしでしょうか。

夏本番に向け熱中症と体調管理にお気を付け下さい。さて7月6～7日の2日間、千葉県幕張メッセでユアサ商事様主催の「グランドフェア2012」が盛大かつ成功裏に開催され、弊社もスモレンスキ「フート仕様」をデモ機と共に展示致しました。

読者の皆様でもお忙しい中、お立ち寄り頂き、心からお礼申し上げます。

＊ ＊中でもフート仕様デモ機は大変好評で

「見て・触って・聞いて」を多くのお客様に体感&実感頂いたことと思います＊ ＊

フート弁のお悩みを解決させるべく努力を続けておりますので今後ともご愛顧の程、お願い致します。

◇10月「管工機材展@名古屋」に出展致します！◇



バルブ事業部長  
千葉 和典

今月の目次

・ご挨拶  
(千葉事業部長)

・事例紹介コーナー  
「スモレンスキ フート仕様最新事例紹介」

・今月の特集  
展示会に出展したデモ機のご紹介。

・石崎製作所からの  
お知らせ  
展示会出展スケジュール

・担当者の一カ月

浅井信裕(技術主任)の事例紹介コーナー

No.53

【スモレンスキ フート仕様 最新事例紹介】



【課題】

この冷凍工場では、場内にある十数個の冷蔵庫各部屋に冷凍用クーラーが設置されている。1～2日たつとクーラーの霜が冷房効率を悪くする為、霜を落とす散水ラインを設置している。

地下水槽より汲み上げて各冷蔵庫に送水しているがポンプON-OFF頻度が高く、末端フート弁がサビや弁体ずれがあり落水して汲み上げない事が頻繁に起きていた。散水できないと霜が大きくなり無駄な電気代がかかってくるので早急な是正(業者を呼んで配管引き上げてフート弁の洗浄・メンテナンス)を行っていた。

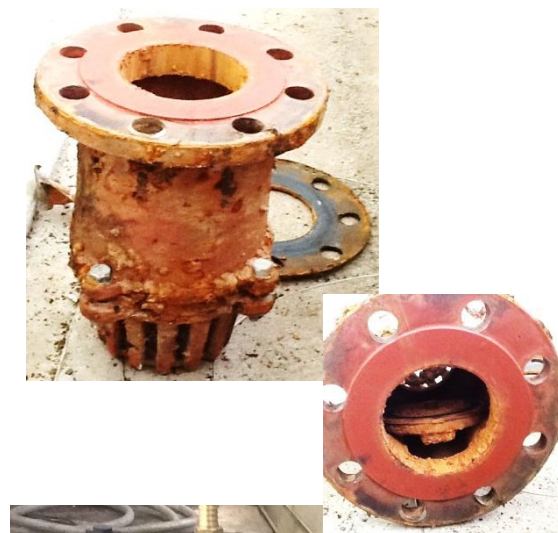
【解決】

スモレンスキチャッキバルブ SMLDT 65A フート仕様を設置し、現場の作業員でも地上で点検・交換が可能になりました。



工場長：T氏

最近では落水の頻度も増えてきたので、業者が来る時間が待てず、引き上げ用ワイヤーを設置して自分達でもできるようにしていた。アングルフート仕様を設置して落水なくなりました。メンテも簡単なので自分達でも十分できます！



御社担当の一カ月



五十嵐 竜大

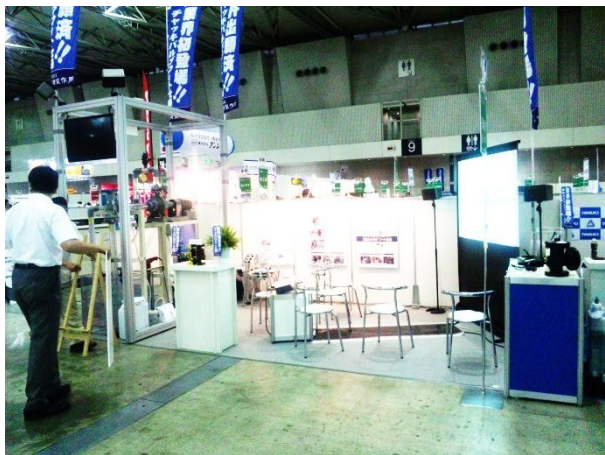
もう7月です。1年の半分が終わりました。早いです。私は、最近怖い夢を見ます。内容は言えませんが(笑)夢の内容がリアルすぎたので、色々と言調べてたら「ブレインロック現象」という単語が出てきました。内容(例)夢の中で死に直面した時、吐きに目が覚めるのは、夢での死が肉体の死を招かない為。こえ～!!! 医学的に証明されたものではないようだが文章読んで背中汗かきました。。。一概に上記現象が全てとわけではないですが、例があまりにも恐ろしかったです。。。



今月は、展示会用に開発したフート仕様吸い上げ実演デモ機のご紹介です。

## 産業とくらしのグランドフェア 2012

2012年7月6日(金)～7日(土)に幕張メッセ 9～11ホールで展示会を行いました。展示会では、ブース内に座席を設け、プロジェクターを用いてフート弁の不具合やスモレンフート仕様の特長などについてセミナーを12分程度行い、その後デモ機を用いた実演を10分程度の構成で大変ご好評を頂きました。



ブース内右手のセミナー場所



ブース内左手のデモ機実演

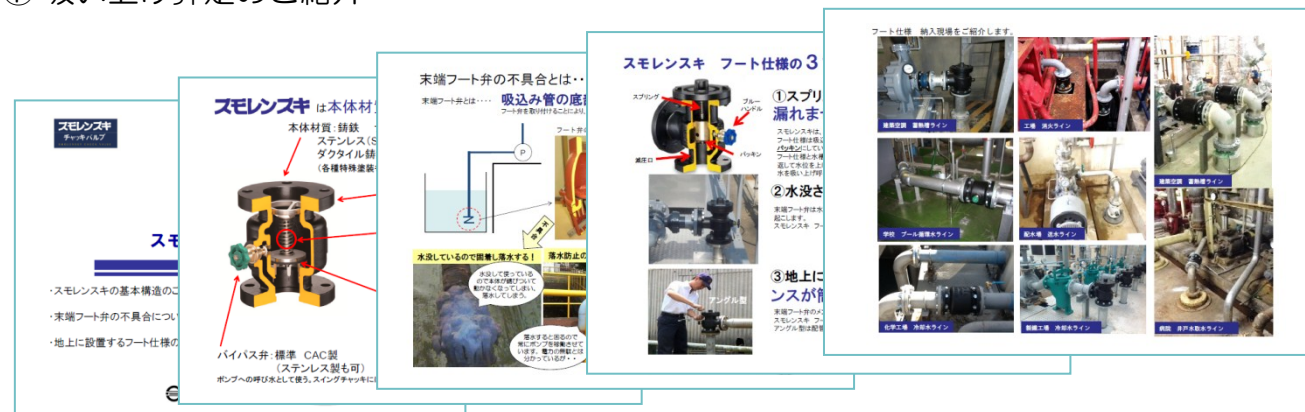
## セミナーの内容について

セミナーの内容についてご紹介します。下記の①～⑦の構成で資料を配布した上でプロジェクターを使ってご説明致しました。

- ① スモレンスキの基本構造
- ② フート弁によくある不具合のご紹介
- ③ スモレンフート仕様のメリット
- ④ スモレンフート仕様の特長
- ⑤ 納入現場のご紹介
- ⑥ よくある質問のご紹介  
呼び水・落水・メンテナンスについて
- ⑦ 吸い上げ算定のご紹介



セミナーの様子



## 実演デモ機の内容について

ブースでは、スモレンフート仕様の性能・効果を、実際に透明配管で水を流したデモ機による“吸い上げ実演”を行いました。その内容についてご紹介いたします。

セミナーの説明の中にある、スモレンフート仕様のよくある質問①～③と真空ポンプを用いた呼び水についての実演を致しました。実演内容は下記の①～④となります。

- ① バルブから水槽までの呼び水が出来ないけど、ちゃんと吸い上がるの？  
→ ポンプ側より呼び水を行いながら、実際に通水に至るまでの手順と可視化された配管なので配管内の水の動きを直接、体感して頂きました。
- ② 一度吸い上げたら落水しないのは、ホント？  
→ バルブのフタをあげ、実際に手で触って頂き、弁体が止水している状況を体感して頂きました。
- ③ フート弁よりメンテナンスがしやすいのは、ホント？  
→ 実際にバルブ内の部品を取り出し、再組み立てをして体感して頂きました。
- ④ 真空ポンプと減圧口を用いて、バルブから水槽までの呼び水について  
→ 小型の真空ポンプで、実際に水槽から水が吸い上がるのを見て頂きました。

実際に実演デモ機にてご協力頂きましたご来場のお客様へ御礼申し上げます。



実演デモ機の様子1



実演デモ機の様子2

## 弊社のブースにご来場頂きましたお客様へ

この度は弊社のブースにお越し頂きましてありがとうございました。ブースでは、「フート弁150Aの配管を引き上げに苦労したことがある」「毎朝本稼働の2時間前に出社しフート弁が落水していないかチェックしている」等フート弁に係るご不安を持たれている方々にいろいろとお話を伺いました。今回展示したのは、お客様のフート弁に対するご苦労・ご不安を解消するために開発した“スモレンフート仕様”です。フート弁をお使いの現場がございましたら、是非お気軽に相談ダイヤル(0120-1439-50)までご連絡をください。お待ちしております！