



石崎製作所からのお知らせ

フート仕様のカタログが さらに新しくなりました !

フート仕様専用カタログが
第三版刷新されました。
今回は、6月に改正された
“ハンドルの色”と“減圧口”
について追加しています



特許出願済
フート弁が落水すると、
配管引き上げ等の
メンテナンスで
苦勞されていますか？

スモレンスキ フート仕様の特長

- スプリングとバックピンで止水するので、漏れません。
- 水没させないので、錆びつかない。
- 地上に設置するので、メンテナンスが簡単にできます。

インバーターポンプにも使用できます。

フート仕様 ラインナップ

タイプ	材質	口径
SM-LT	鋳鋼製	45A~250A
SM-LC	チタロニ	40A~250A
SM	鋳鋼製	25A~500A
SMC	チタロニ	40A~300A
SMC-S	ステンレス	40A~150A
SMG-K	鋳鋼製	15A~32A
SMG-S	ステンレス	15A~32A

上記の様に
お困りの方に
お勧めします！
スモレンスキ フート仕様

今月の目次

- ・ご挨拶 (千葉事業部長)
- ・事例紹介コーナー 「ダイバーが潜って交換していたフート弁メンテナンス改善した事例」
- ・今月の特集 “フート仕様” 納入実績のご紹介です。
- ・石崎製作所からの お知らせ フート仕様のカタログが新しくなりました！
- ・担当者の一カ月

◇燕の親子が帰路の準備◇
いよいよ初夏を迎えました。とはいえまだ肌寒い日があったり、風邪をひいている方がいたりとは是非、体調管理にお気を付け下さい。



バルブ事業部長 千葉 和典

一方、弊社茨城工場では毎年のお客様「ツバメさん」が帰国？の準備を始めました。子ツバメ君は体力つけて長旅を乗り越えて欲しいと思います。

さて今月の特集テーマは
【スモレンスキ「フート仕様」納入実績】です。
一昨年に発売以来、大変ご好評を頂いているこの「フート仕様」。5月も連休の影響なく前月売上を更新致しました。一人でも多くのお客様、皆様のお悩みを解決させるべく感謝と誇りを大切に事業部一同でご用命に御礼申し上げます。お急ぎの案件がございましたら今すぐご連絡お願い致します。
◇いつもご愛顧頂き、ありがとうございます◇



浅井信裕(技術主任)の事例紹介コーナー No.52
【ダイバーが潜って交換していたフート弁メンテナンスを改善した事例】

【課題】
この金属加工工場では、冷却循環ラインに末端フート弁を使っています。配管を埋設しているため引き上げ点検できず、年に1回ダイバーが水槽内に入り、8ライン全てのフート弁と配管を点検・交換をしていました。今後設備の老朽化に伴いフート弁の固着が頻繁になると年に数回のダイバー派遣をしなくてはならず、他の対策をとらなければならなかった。

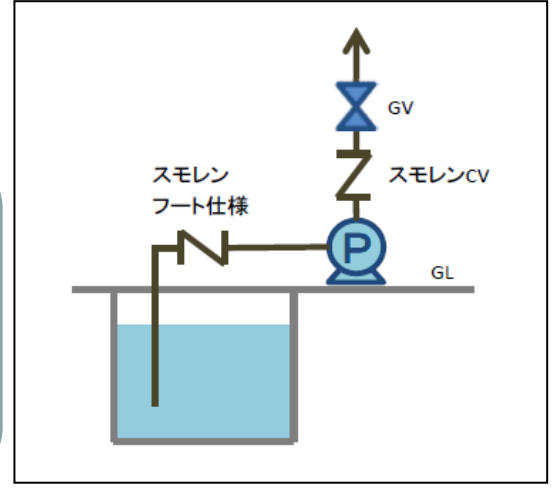


【解決】
スモレンスキチャッキバルブ SM 10K 80A フート仕様を設置し、現場の作業員でも地上で点検・交換が可能になりました。



設備主任：T氏

ポンプの一次側・二次側ともにスモレンスキを使用しています。フート仕様を井水で一年使っていますが、詰まったり落水することがなく、安心して使っています。

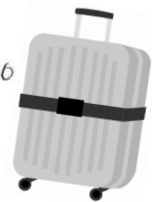


御社担当の一カ月



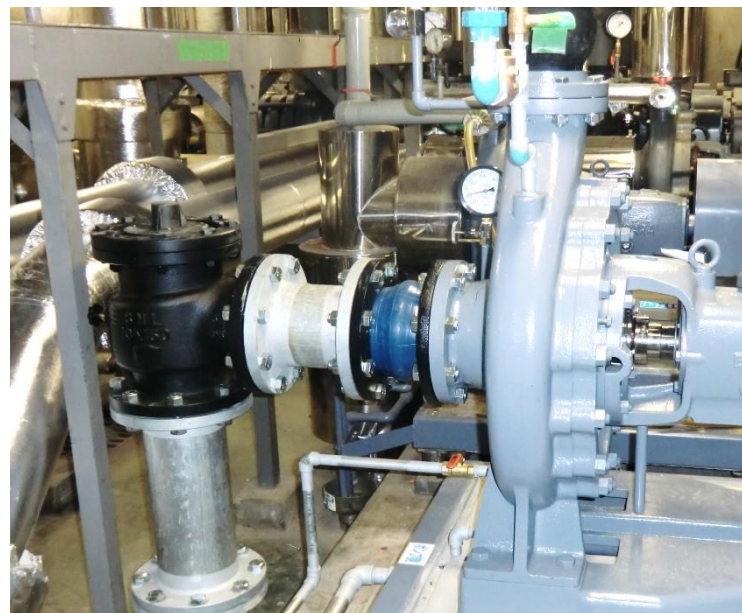
小島 和彦

皆さん こんにちは、小島です。
先日仕事帰りにスーツケースを転がしながら
駅に向かって歩いていました。すると、母親くらいの
歳の女性が横を一緒に歩き始め、大変やだから
スーツケースを持ってあげるとやさしい気遣い、そんな
話を聞いて分かったことは、この女性は迷子です。
よあとは、その女性と手をつないで警察にいき、
私の身元だけ確認され、終電で家に帰りました。



今月は、様々な場所で採用されているフート仕様納入事例のご紹介です。

空調設備 蓄熱槽冷却水循環ライン



今まで蓄熱槽の循環ラインには末端フート弁つけていました。ラインを止めると落水していることが多く、その度に配管を引き上げてなければならぬのが、非常に手間でした。アングル型フート仕様を設置し、しっかり止水できているので、落水もなく配管を引き上げることがなく安心しています。



SML-DT-109
フート仕様
(150A)



衛生設備 飲料水配水ライン



集合住宅(団地)の飲料水配水ラインでフート弁の漏れがあると、断水になるので、緊急呼び出しされることが度々あります。引き上げ作業になると夏場とかは暑くて大変・・・。このナイロンのフート仕様を設置しましたら漏れもなく、現場に呼び出されることも無くなりました。安心して他の工事ができますよ。



SMC-106
フート仕様
(80A)



化学工場 冷却水循環ライン



生産ラインに冷却水を使っています。末端フート弁が落水していると送水できなくなるので、連休以外は24時間ポンプのフル運転させていました。ストレート型フート仕様を採用したら、運転止めても落水しないので必要な時だけポンプ稼働できるようになりました。年間40万の節電効果になります。電力は大事ですので省エネ効果ありです！



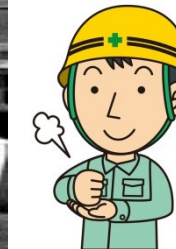
SM-108
フート仕様
(125A)



化学工場 廃液処理ライン



廃水ピットが配管が入り組んでいる場所にあるので、年に数回末端フートが落水すると引き上げが非常に時間がかかる。しかも、高温排水の吹き出し口が近くにあるので非常に危険でした。スモレンフランジレス型フート仕様を導入しまだ一度も落水なし。分解点検する場合でも、スタットボルトを1本外すだけで取り出せるので非常に早く終わる。



SME-S-106
フート仕様
(80A)

