

石崎製作所からのお知らせ

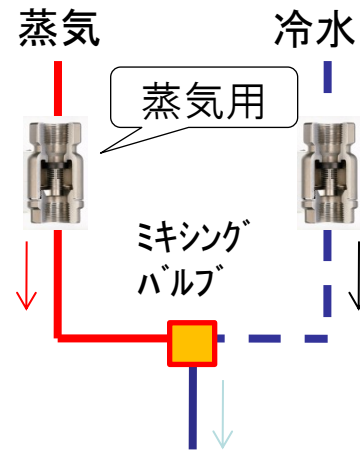
ねじ込み型ステンレス **SMGS**のご用意ができました！

～ 10K 20K 蒸気用の3タイプ ～



シートパッキン標準は
10K仕様はFPM
20K仕様はPTFE
ですが、流体によりパッキン変更できます

採用事例
(2液混合するミキシング
ラインで逆流しない
チャッキとして採用)



呼径	10K仕様	蒸気用	20K仕様
最高温度	120℃	200℃	120℃
15A	25,000	28,000	35,000
20A	30,000	33,000	40,000
25A	32,000	37,000	47,000
32A	45,000	50,000	—

次回スモレンだよりの特集は・・・

「配管しながらメンテできる アングル型フート仕様」です。

陸上に設置できるスモレンフート仕様。フート弁のメンテは配管引き上げたりするのが大変です。スモレン“アングル型”フート仕様は弁蓋を取り外しできるので、配管から外さずにメンテできます。ご興味ある方は是非来月号を楽しみに！

御社担当の一ヶ月



毎月、スモレン便りをお付き合い頂いておりました。有難くございました。8月より、担当変更に伴いまして、私、水谷が、このお便りが届くエリア(東京)を担当させて頂くことになりました。今後とも変わらぬご指導の程、何卒、宜しくお願い申し上げます。

E-mail : kouhei_mizutani@ishizaki-mfg.co.jp

水谷 浩平

今月の目次

- ・ご挨拶 (千葉事業部長)
- ・事例紹介コーナー 「ボイラー給水ラインの内面無塗装カスタマイズ」
- ・今月の特集 「スモレン塗装対応バリエーションのご紹介」
- ・石崎からのお知らせ 「ねじ込みSMGSラインナップに加わりました」
- ・担当者の一カ月

～暑中お見舞い申し上げます～

この便りがお手元に届くころには梅雨明けしている地域も多いことと思います。今年も暑い夏がやってきました。

節電への協力も大切ですが何より体調を崩したり、場合によっては熱中症になってしまったりは大変です。昨年1,700人を超える方々が尊い命を亡くしている熱中症は本当に怖い身近な病気ですが、暑さを避ける工夫で予防できる病気でもあります。

仕事先、外出やスポーツなどの際は水分補給をこまめに行い、決して無理をしないこと！で予防に繋がります。弊社工場の夏季休暇は8月12日～16日となります。お陰様で短納期出荷体制も整いつつありますが、ご予約案件へのご対応は出来るだけお早めに手配頂きますよう宜しくお願い致します。

“みんなで一声掛け合って、元気にこの夏を乗り切りましょう！”



バルブ事業部長
千葉 和典

浅井信裕 (技術主任) の事例紹介コーナー

No. 41

【ボイラー給水ラインに使用しているスモレン】



【課題】

この工場では、ボイラーへの供給ラインで20Kを超える高圧で150℃の高温水を使用しています。ポンプの上にスイングCVを設置していましたが、弁棒(ヒンジ)が破損するため、定期的にバルブ交換の必要がありました。

【スモレンの仕様】

SM 30K 100A

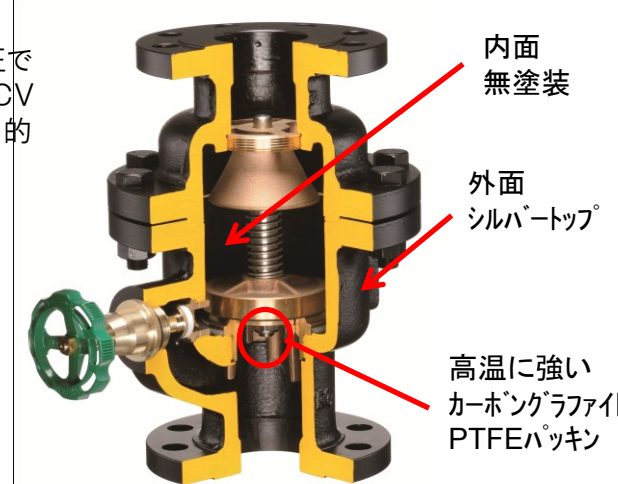
高温水を流すため、シートパッキンと塗装を耐熱仕様に変更しました。

本体：鋳鋼製 パッキン：カーボングラファイトPTFE
内面：無塗装 外面：シルバートップ

【解決】

高温水を流すため、内面に塗装をしていると剥げ落ちてしまうため無塗装対応にしました。

スモレンスキはその構造上、ほとんどの場合漏れを生じることが無く、逆流や落水はもちろんのこと。またスプリング仕様や材質をカスタマイズすることウォーターハンマーの心配がありませんので高い耐久性が確保され、長期間の安定運転に寄与します。



カスタマイズ内容

内面
無塗装

外面
シルバートップ

高温に強い
カーボングラファイト
PTFEパッキン

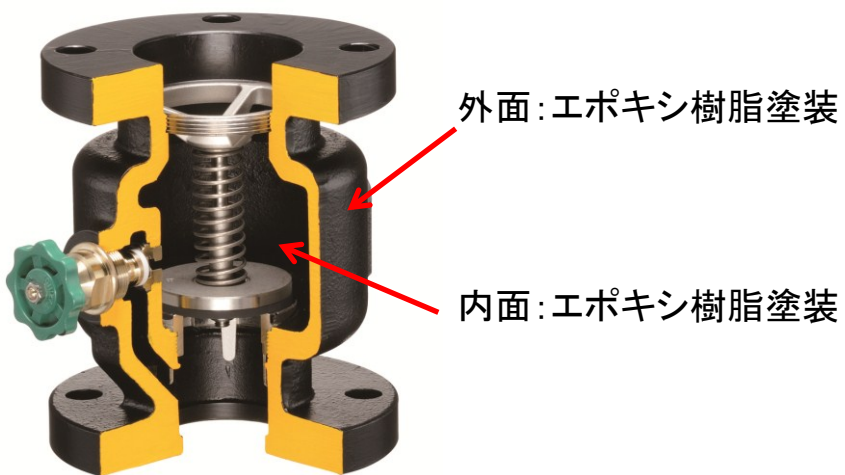


“スモレンスキ導入して約10年間、お陰様で安定した連続操業ができるようになりました。

故障による取替の手間が改善されるだけでもそうとう生産性向上につながりますね。工場では安全性が最優先されるのでその点でも他に勝るものはありませんよ！”

対応できる塗装 一覧表

標準塗装仕様

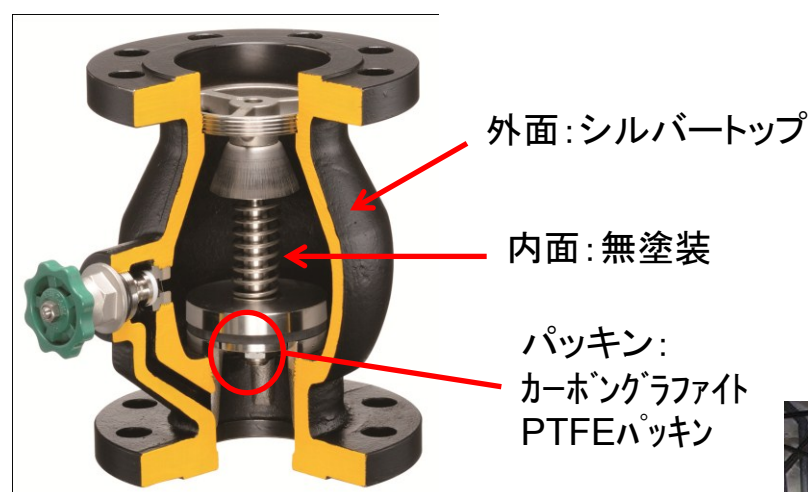


消火ポンプ向けの
“赤色塗装”も
承ります!

スモレンの標準塗装は

JWWA K 139規格に合格している1液性エポキシ樹脂塗料(黒色)を使用しています。また、特注対応となりますが、周りの配管やポンプに合わせた色で塗装も出来ますので別途ご指定ください。

高温高圧・蒸気仕様

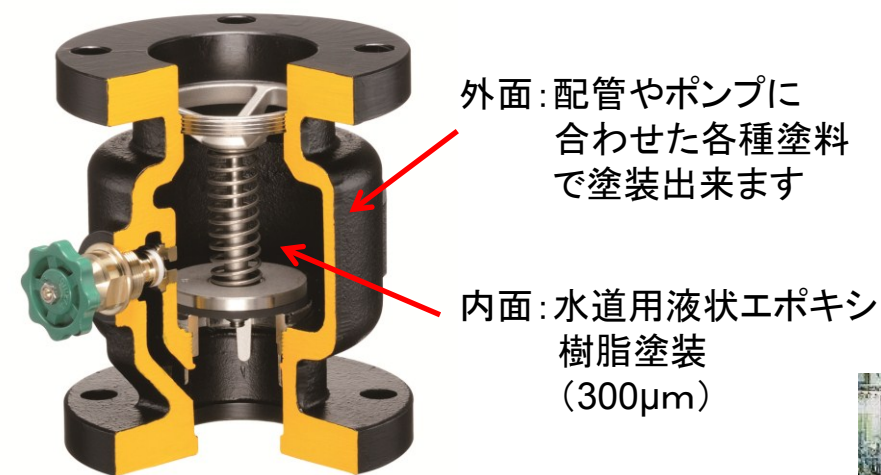


高温
対策

工場の高圧蒸気ラインには、外面は熱に強いシルバートップ。内面は無塗装仕様になっています。また、高圧ラインにはパッキン材質は200℃まで対応できるカーボングラファイトPTFEパッキンをお勧めしております。溶剤を流す場合にも、内面無塗装仕様で提供することもあります。



水道用液状エポキシ樹脂塗装仕様



防錆
対策

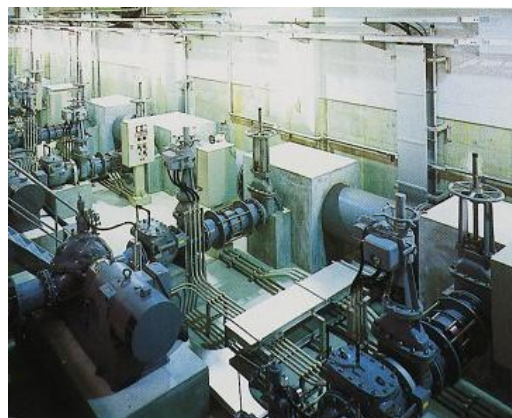
浄水場や配水場等、水道関係の現場で使われる仕様です。毎年更新をする現場がある為、9月後半から見積りの機会が増え、11月から2月にかけて納品している季節商品です。

飲料のラインには通常ナイロンライニング品を使用されますが、内面に水道用液状エポキシ樹脂塗料を300μm塗ることにより、上水道(飲料)ラインでも使用することが出来ます。

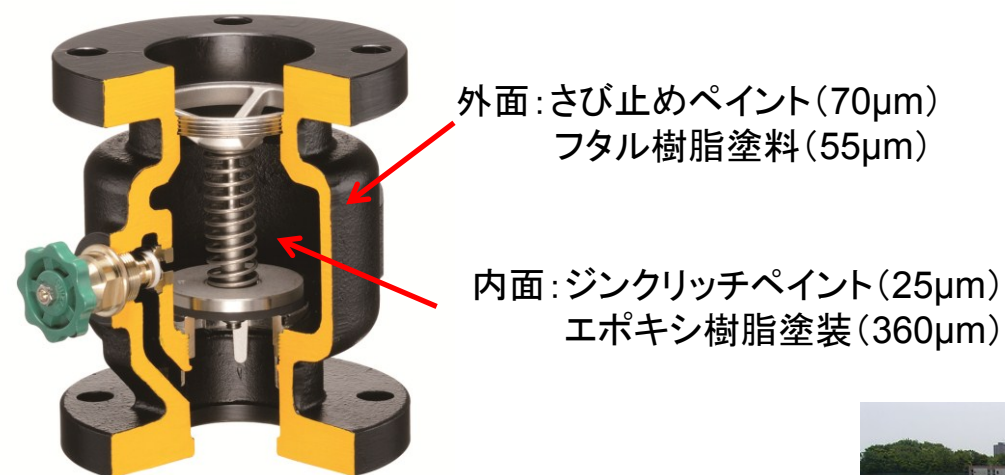
水道施設浸出性能適合品

浄水に対して有害物の溶出がなく、JWWA K 135規格に合格している水道用液状エポキシ樹脂塗料を使用します。また、弊社で使用している水道用液状エポキシ樹脂塗料の標準色はグレー色となります。

JWWA Z 108の浸出試験を行った結果、浸出性能が基準をクリアしていることが確認された製品です。(特注対応となりますので、別途ご指定ください。)



下水道企業団仕様



腐食
対策

下水処理場などに使用される配管には、下水道企業団仕様の指定があります。腐食性が高い流体を流す場合があるので、腐食に強い塗装が仕様化になっています。特に内面はエポキシ樹脂360μm程厚く塗ることで、腐食対策しています。各地域の下水道企業団・ラインにより若干の仕様が変わる場合もあります。

