



石崎製作所からのお知らせ

弊社盛岡支店のトラックが被災地支援のお手伝い！

東日本大震災で被害にあわれた皆様に心よりお見舞い申し上げますとともに、犠牲になられた方々のご遺族の皆様に対し、深くお悔やみを申し上げます。また、被災地におかれましては、1日も早い復旧を願うとともに皆様のご無事を心よりお祈り申し上げます。

弊社設備事業部盛岡支店のトラック4台のうち2台が支援物資搬送のお手伝いをさせて頂きました。現地でお取引いただいております積水ハウス株式会社岩手支店様より、津波被害を受けた沿岸地域への支援物資搬送のトラックが足りないとお話をお聞きし、弊社トラックでお役に立てればとのこと実現いたしました。3月15日より一週間の間ではありましたが、各方面の支援体制が整うまでの初期段階で、物資搬送のお役に立てたと思っております。今後も、被災された皆様のお役に立てるよう全社を上げて支援に取り組んでまいります。



今月号の記事内容につきましてお問合せ等はお手数ですが下記までお願い致します。
バルブ事業部 Tel: 03-5700-2812 田中までお問い合わせください。

御社担当の一ヶ月



田中 大樹

また1つ年をとり26才になりました。そろそろ健康にも気付かなくなり2は!と思ひ、最近「平熱アップ健康法」に取り組んでいます。体温を1度上げると、免疫力は5~6倍に上がるんです。体温を上げる方法は色々あるのですが、私はコーヒー、お茶などカフェインをとらない様にしています。カフェイン、2矢張りうちに摂取しすぎますよ。また試して1ヶ月ですが、気持ち体調が良いです。

皆様とのコミュニケーションを大切にしています。是非、ご連絡シートに一言お願いします！

今月の目次

- ・ご挨拶 (柿沼 事業部長)
- ・浅井信裕の事例紹介コーナー
- ・特集 「ねじ込み型スモレンスキ」
- ・石崎製作所からのお知らせ
- ・御社担当の一ヶ月

皆さん、こんにちは。3月11日に発生した東日本大震災で被災された皆様に心よりお見舞い申し上げます。弊社工場も茨城県茨城町にあり機械設備等に被害を受けましたが、翌週の16日より生産を再開することが出来ました。茨城県内の協力工場なども被害を受け、物流も混乱したため一部製品につきましてはお約束納期が守れずご迷惑をおかけすることになり、誠に申し訳ありませんでした。

さて、今月の特集はねじ込み型のスモレンスキチャッキバルブです。皆様はずんぐりとした形のフランジ型のスモレンスキがお馴染みだと思いますが、15A~32Aの口径ではねじ込み型もございます。ウォータハンマ防止、完全な止水性、耐久性などスモレンの特長を引き継いでおり、青銅製、ステンレス製、20K仕様等ラインナップも豊富です。是非ご検討下さい。



バルブ事業部長 柿沼 久夫

今月は「小口径ねじ込み型」特集です。

～ねじ込み型スモレンスキチャッキバルブ～

スモレンスキチャッキバルブはお馴染みのフランジ型の他15A~32Aの口径でねじ込み型がございます。従来は水道メータなどのご利用が多くありましたが、最近では工場、プラント、温水器などのミキシングラインなどでのご利用が増加しております。

素材では青銅製その他ステンレス製があり、ご使用圧力も10K~20Kまでご用意しております。弁体に装着されたシートパッキンは高温水や薬液など多様な流体に対応が可能なように各種の材質をご用意しております。お気軽にお問合せ下さい。



浅井信裕 (技術主任) の事例紹介コーナー

No. 38

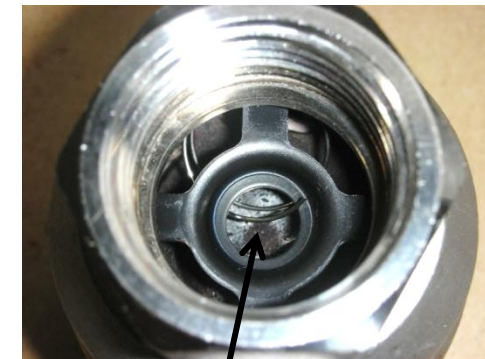
SMGS 10K 20A スチームライン

状況: 某食品工場では、主成分にスチームを注入させ、加熱加工するプロセスで、他社のCVを使用していましたが、2~3カ月で逆止機能が失われ、主成分の逆流による不具合が生じていました。その都度、ライン全体をバラしてCVを交換するため生産性が低下してました。またメンテナンス頻度や安全上の対策が必要となるなどのリスクが生じていたので耐久性の高いCVを探していました。

設置: SMGS 10K 20A (パッキン:カーボングラファイト) スモレンスキはその構造上、ほとんどの場合漏れを生じることが無く逆流や落水の心配がありません。またスプリング仕様や材質をカスタマイズすることで耐久性が上がり、長期間の安定運転に寄与します。これによる安全性や品質の向上が期待されます。

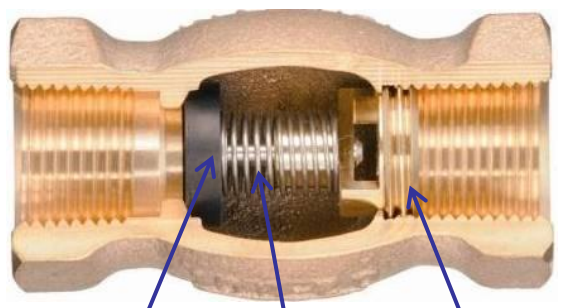
経過: 設置後、5カ月が経過していますが、今も順調に稼働しています。故障による取替の手間が改善されるだけでも生産性向上になります。工場内に似たようなラインがほかにもありますので、順次変えてきたいと思ひます。

スプリングが切れて外れている



スプリングが真ん中で切れている

ねじ込み型 青銅製 SMG-K / KC / KF 10K

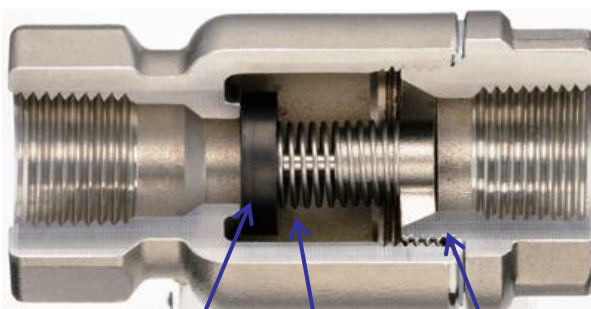


③弁体 SUS+NBR ②スプリング SUS ①上部ガイド 特殊黄銅材

SMG-K型は、呼び径15A~32Aまでの小口径用ラインナップで、配管接続はねじ込み式となります。小口径用のラインナップですが、スプリングも内蔵していますので実揚程が高い場合でもウォータハンマの発生を防止できるとともに、止水性にも優れています。JIS規格では一定のリークは許容されておりますが、は全品検査にてリークゼロにて出荷いたしております。

- 特長1. 中心にある弁棒を軸に上下に動くリフト式
- 特長2. 耐久性に優れたコイルスプリングによる急閉式チャッキ。
- 特長3. 弁体のパッキンの材質変更のオプションが可能である。
標準：NBR
オプション：FPM 「型式 SMG-KF」
- 特長4. 管端防食用のコアを取付可能である。
「型式 SMG-KC」

ねじ込み型 ステンレス製 SMG 10K、SMGS 10K/20K



③弁体 SCS+NBR ②スプリング SUS ①上部ガイド SCS

SMG型は、ステンレス製の呼び径15A~32Aまでの小口径用ラインナップで、配管接続はねじ込み式となります。現在SMGS型は、現在10K用、20K用ともに20Aのみとなっておりますが、10Kは15~32Aまでラインナップとして開発に着手しています。SMG-K型と同様に、スプリングも内蔵していますので実揚程が高い場合でもウォータハンマの発生を防止できるとともに、止水性にも優れています。JIS規格では一定のリークは許容されておりますが、は全品検査にてリークゼロにて出荷いたしております。

- 特長1. 中心にある弁棒を軸に上下に動くリフト式
- 特長2. 耐久性に優れたコイルスプリングによる急閉式チャッキ。
- 特長3. 弁体のパッキンの材質変更のオプションが可能である。
標準：NBR
オプション：FPM・EPDM・PTFE
- 特長4. 脱脂処理、禁油処理も対応出来ます。
- 特長5. SMGS型は、本体を分解出来ますので内部部品の交換やメンテナンスが可能です。

新製品！ ねじ込み型SMGS（ステンレス）はこんな特徴があります



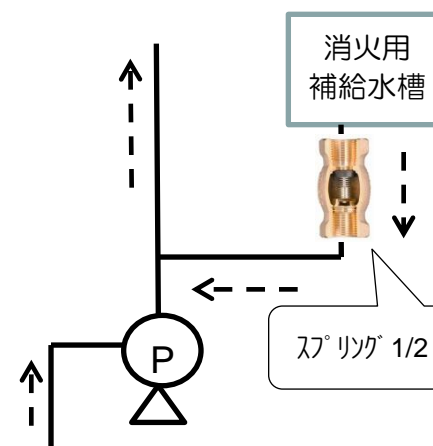
2つに外せるので、内部部品のメンテナンスができます。2つの部品をねじ接続しています。よって摩耗や劣化した内部部品の交換が簡単にできるので、長くご使用いただけます。

流体や温度によってパッキンを4種類から選べます。
NBR・EPDM(～60℃)
FPM・PTFE(～120℃)
カーボングラファイトPTFE(～160℃)

純水対応できます。ステンレスもSCS13だけでなく、SCS14やSCS16も対応可能です。禁油処理で純水対応もできます。

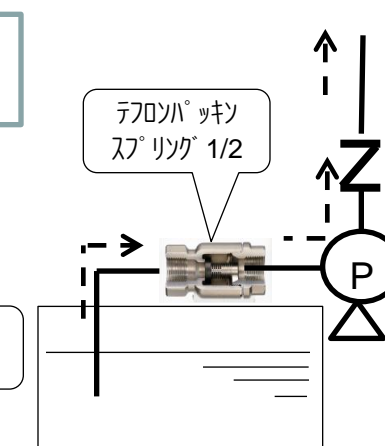
スモレンスキ ネジ込みの納入事例

補給水槽の逆さ付け



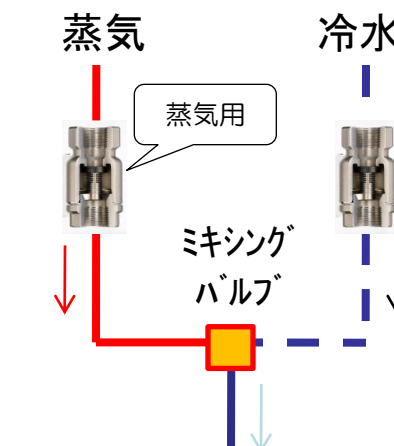
消火用補給水槽は常に満水の状態だが、配管途中のスイングチャッキからの逆流があった。SMG-K型（スプリング1/2仕様）が逆流防止と逆さ付け設置可能なので採用になっている。

落水防止のフット仕様



薬液槽から引き揚げていますが、末端フット弁から漏れがあり落水していた。スプリングで止水するので、落水しないチャッキバルブとしてSMGS型が採用になっている。

ミキシングライン



蒸気と冷水を合わせるミキシングラインでは、スイングチャッキから逆流し温度が一定にならないことがあります。逆流しないチャッキバルブとしてSMGS（蒸気用）型が採用になっている。