

石崎製作所からのお知らせ

この時期、納期でお困りではありませんか？

これから3月にかけては役所や水道事業体向けの納入など大口径品やナイロンライニング品などの需要が多くなり、一般的には納入までの時間がかかるため、納期についてのお問合せが多くなります。

この時期、特に納期お問合せが多い品番は・・・

SM 200A



翌日出荷

铸铁製10K

250Aまで翌日出荷です。
20K仕様でも翌日出荷です。

SMC 200A



翌日出荷

ナイロンリニング製10K

250Aまで翌日出荷です。
20K仕様は150Aまで翌日出荷です。

SMP 200A



翌々日出荷

開閉検知器付10K

250Aまで翌々日出荷です。
20K仕様は200Aまで翌々日出荷です。

お問い合わせ先：株式会社石崎製作所バルブ事業部 Tel：03-5700-2812

担当チーム 今年の抱負



〈今年の抱負〉 五十嵐 竜太
仕事では、少しでも困っている皆さんの役に立ちたいと考えています。そのためにもっと知識をつけること！個人的にはレニウを検討中!!
年間コンタクト代が10万以上かかるので、今年も1年宜しくお願ひします!!

今年の抱負は、興味を持ったことに対し、ととん物かことで、ジュルネイルに(は)り、最初はサロンに通っていたのですが、とくどく道具を一式購入してしまいました。デザインを考へるのは楽しいですね。これから色々アイテムを集めたいと思います。腕を磨き、目指せネリスト!!
田上 久美子

皆様とのコミュニケーションを大切にしています。是非、ご連絡シートに一言お願いします。



株式会社 石崎製作所

住所：〒146-0085 東京都大田区久が原5-29-14
TEL 03-5700-2812 FAX 03-5700-2819
ホームページ：www.ishizaki-mfg.co.jp

スモレンなんでも相談ダイヤル

電話 ☎0120-1439-50
通話料無料

スモレンだより

～チャッキバルブ活用お役立ち情報誌～



発行：株式会社石崎製作所

今月の目次

- ・ご挨拶(柿沼事業部長)
- ・浅井信裕の事例紹介コーナー
- ・特集「メンテができるアングル型」
- ・石崎製作所からのお知らせ
- ・担当者の一ヶ月

皆さん、新年明けましておめでとうございます。本年もスモレンスキチャッキバルブをよろしくお願ひ致します。

皆様も年度末を控え新年早々お忙しい日々をお過ごしのことと思います。役所物件が増えるこの時期、お問い合わせが増えるのは納期の件です。予想以上に他社製チャッキバルブの納期が掛かるため弊社にお問合せを頂くことになります。弊社では翌日出荷の製品が多くあり、皆様のご要望にお答えできることが多くなっています。納期でお困りになりましたら、お気軽にご相談下さい。

さて、今月の特集はあまり知られていないメンテナンスが簡単なアングル型スモレンについてご紹介させていただきます。

配管から外すことなくメンテナンスが出来る便利なチャッキバルブです。是非、ご利用ご検討下さい。



バルブ事業部長
柿沼 久夫

今月は「メンテナンスができるアングル型」特集です。

～スモレン アングル型は 配管から外さずにメンテが出来ます～

スモレンスキチャッキバルブのアングル型・SMLシリーズは配管から外さずにメンテナンスが出来るチャッキバルブです。固形物など含まない流体にはSML、固形物など含む流体用にはSML-DTの二種類で圧力10K、呼び径40A～250Aまでご用意しております。

SMLシリーズはスモレンの特長である漏れない、ウォータハンマ防止、高耐久性などの特長はそのままにメンテナンスが楽に出来るという特長を持っています。SML-DTは異物が入り込みにくい構造になっており廃水等ご利用範囲が広がっております。



浅井信裕(技術主任)の事例紹介コーナー

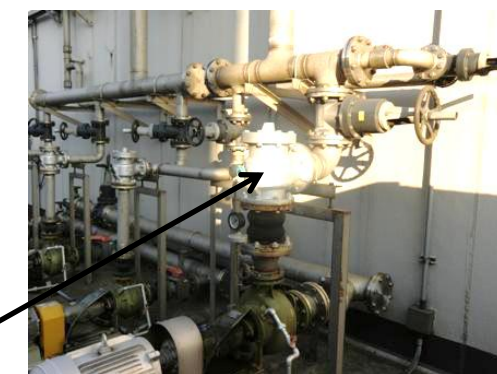
No.35

【排水設備に使用しているスモレン】

状況： 某水産加工センターでは、海砂や木片、加工した残骸などの様々な異物が含まれる排水を2,500m³/日処理する排水設備で、スイングCVが度々破損または固着による作動不良が起り、数ヶ月で交換しなければならない状況で大変手間が掛かっていました。

設置： SML-DT型スモレンはその構造上、排水中の異物が噛み込み難く固着し難い構造を採用しています。また配管から外さずに、バルブのカバーを外すことでバルブ内の清掃や部品交換が出来ます。弁体の材質も銅合金であることから海水などの塩水にも強く、耐久性を向上させています。パッキン材質もカスタマイズすることで耐久性と幅広い流体に対応することが出来ます。

経過： 定期的にメンテナンスして部品の交換をしながら、もうかれこれ22年使用しています。また、清掃や交換作業が楽で助かってます。排水処理設備も順調に稼働していますし、固着やWHも皆無となり、大きな安心感を得ました。工場内には、都合9台のスモレンスキを使用していますので順次更新していきます。

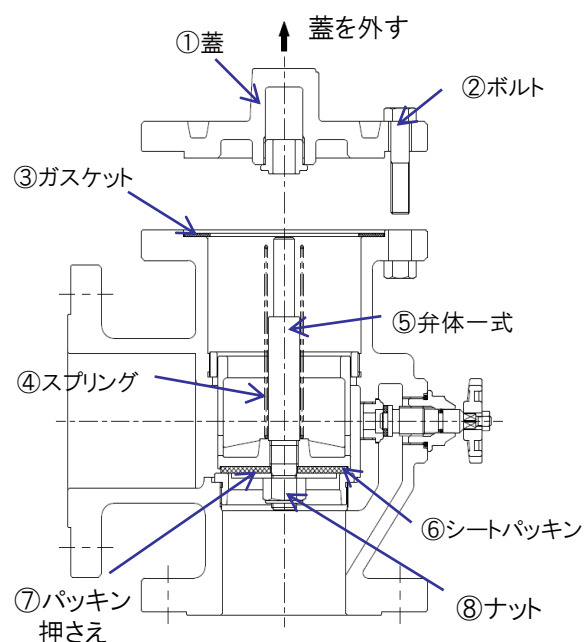


メンテナンスして22年間使用しているSML-DT

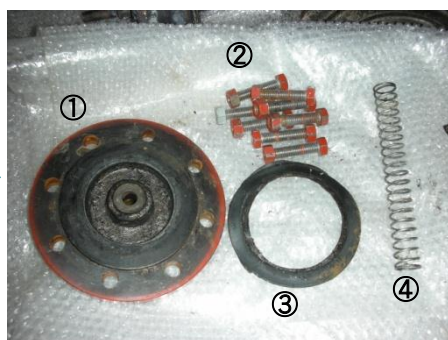
SML-DTとは？

SML-DT型は、汚水雑排水用として開発したスモレンで、流体に含まれる異物が弁体や弁箱内部などに付着した場合配管から外さずにメンテナンスできる構造になっています。また、弁体を筒状に成形するなど異物が内部機構に絡みにくい構造の上、逆流発生前に閉じるためのバネも内蔵していますので排水設備の実揚程が高い場合でもウォーターハンマの発生を防止できます。

- 特長1. 蓋を外すだけなので、メンテナンス時に配管からバルブを取り外す必要がないため、手間なく作業時間を短縮出来ます。
- 特長2. パッキン・弁体・スプリングなど内部部品を単品のみで購入ができるので、点検作業時に部品の交換が可能である。
- 特長3. 弁体に標準型同様ゴム製のシートパッキンが装着され、バネによる押さえとともに弁漏れがありません。



SML-DTのメンテナンス手順



1、必ず配管内の流体を除去し、圧力を大気圧に戻してから蓋のボルトを外して下さい。

2、②のボルトを取り外し後、①の蓋、③のガスケット、④のスプリングの順に取り出して下さい。

3、⑤の弁体一式を垂直に引き上げ取り出して下さい。

再組立

注) 再組立時には、③のガスケットは新しいものに交換して下さい。

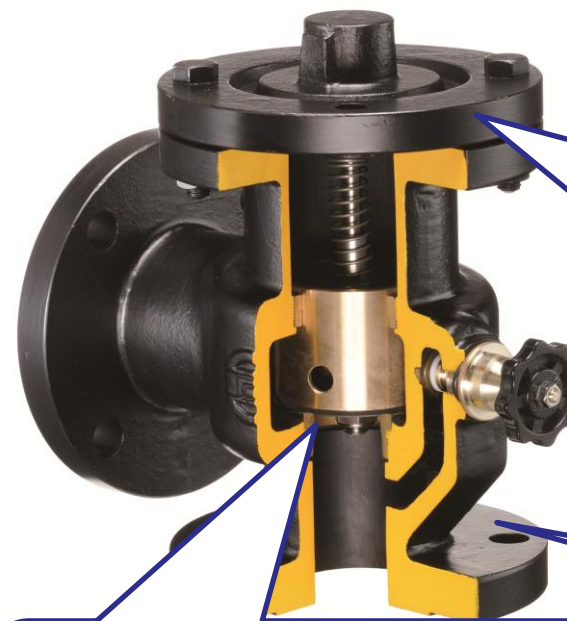


5、本体内部に異物などがあれば除去し、清掃を行って下さい。



4、⑧のナット、⑦のパッキン押さえを取り外し後、⑥のパッキンの清掃を行って下さい。

メンテナンスできるスモレン SML-DT型はこのような構造です



上蓋を外せるので、設置していてもメンテナンスができます。汚水雑排水ラインで異物が弁体に詰まることがあります。その場合は、上蓋を外せすと簡単に弁体内部をメンテナンスできます。

円筒の弁体は耐食に強いCAC
常に流体に接する円筒の弁体の材質を耐食性に強いCAC製にしています。

腐食に強い塗装をしています。
腐食性の強い流体を流す場合が多いため、流体に接する内面を腐食に強いタールエポキシ塗装しています。

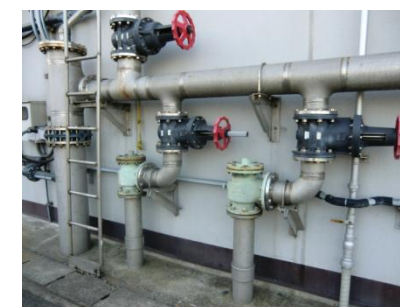
スモレンスキ 汚水雑排水用 SML-DTの納入事例

地下鉄の排水ライン



地下鉄構内には湧水などの地下水を地上に排水する施設があります。中にはごみなどの異物が入っており、ポンプ稼働時に衝撃音が発生している。SML-DTの設置でウォーターハンマがなくなった。

水産加工の排水ライン



水産加工センターでは大量の海水をしております。その排水には砂や木片、加工残渣など異物が含まれる排水ラインでウォーターハンマは発生していた。現在SML-DTをメンテナンスしながら、22年間稼働している。

マンションの雨水排水ライン



マンションやビルの立体駐車場にある地下ピットに、雨水や湧水などを汲み上げる排水ラインがある。ポンプ運転時に泥や落ち葉によりバルブから衝撃音がしていた。SML-DTは異物の噛み込みを抑制し衝撃音を解消した。